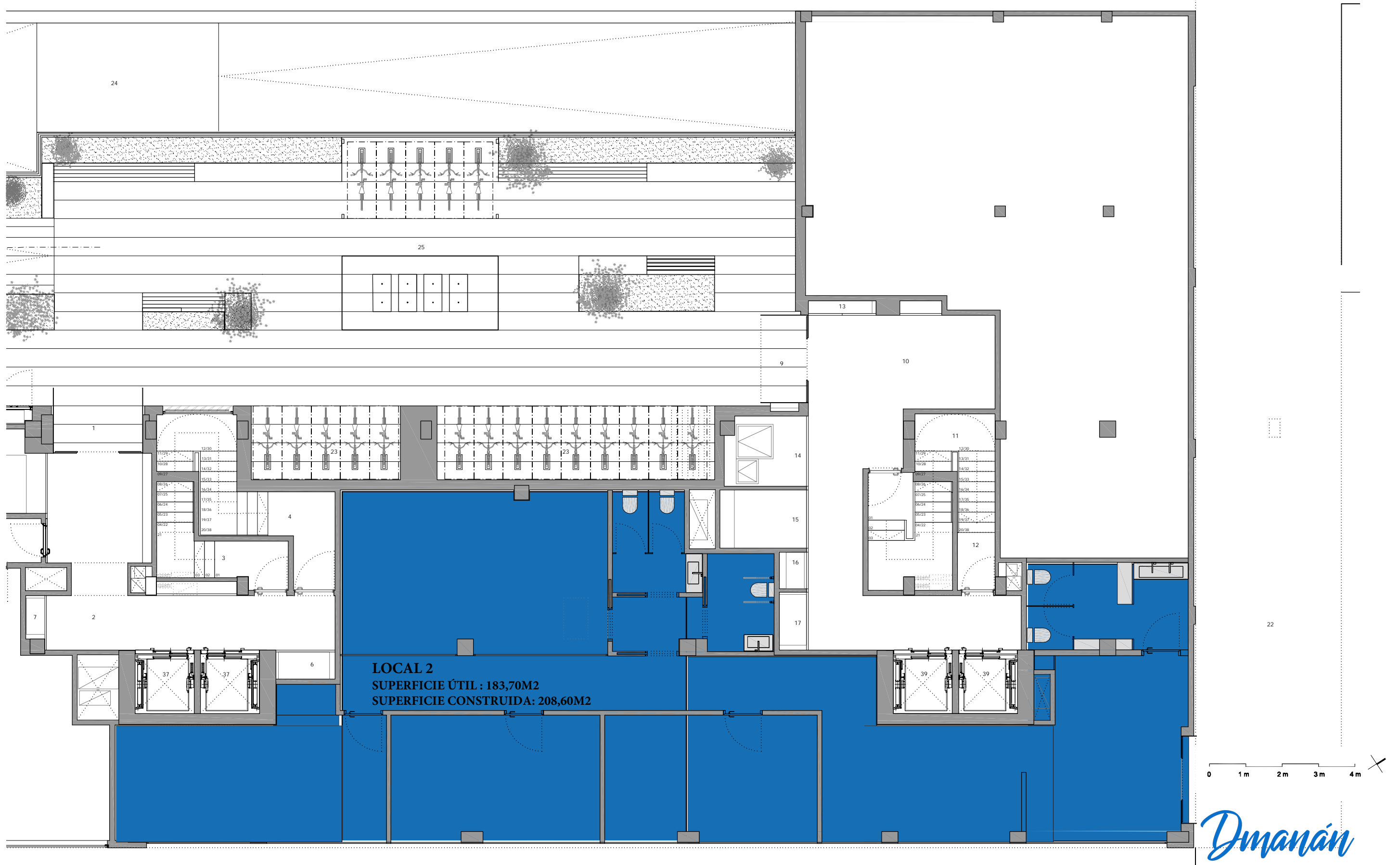


AGUAS FÉRREAS LUGO

EDIFICIO RESIDENCIAL



Los planos y programas de vivienda aquí mostrados pertenecen al proyecto de ejecución elaborado por Aringal Ingenieros S.L. La promoción se encuentra en fase de proyecto, por lo que la documentación e información contenida en los folletos y planos está sujeta a posibles modificaciones derivadas de la construcción, u otras que fueran impuestas por alguna autoridad competente, o por exigencias técnicas o jurídicas al amparo de lo recogido en el art. 20 de la ley 8/2012 de vivienda de Galicia. Toda representación de mobiliario, incluido el de la cocina, son meramente ilustrativos. Los giros de puertas y la distribución de aparatos sanitarios no son vinculantes. Las superficies expresadas son aproximadas, pudiendo experimentar modificaciones por razones de índole técnicas y/o legal en el desarrollo de la ejecución de las obras.